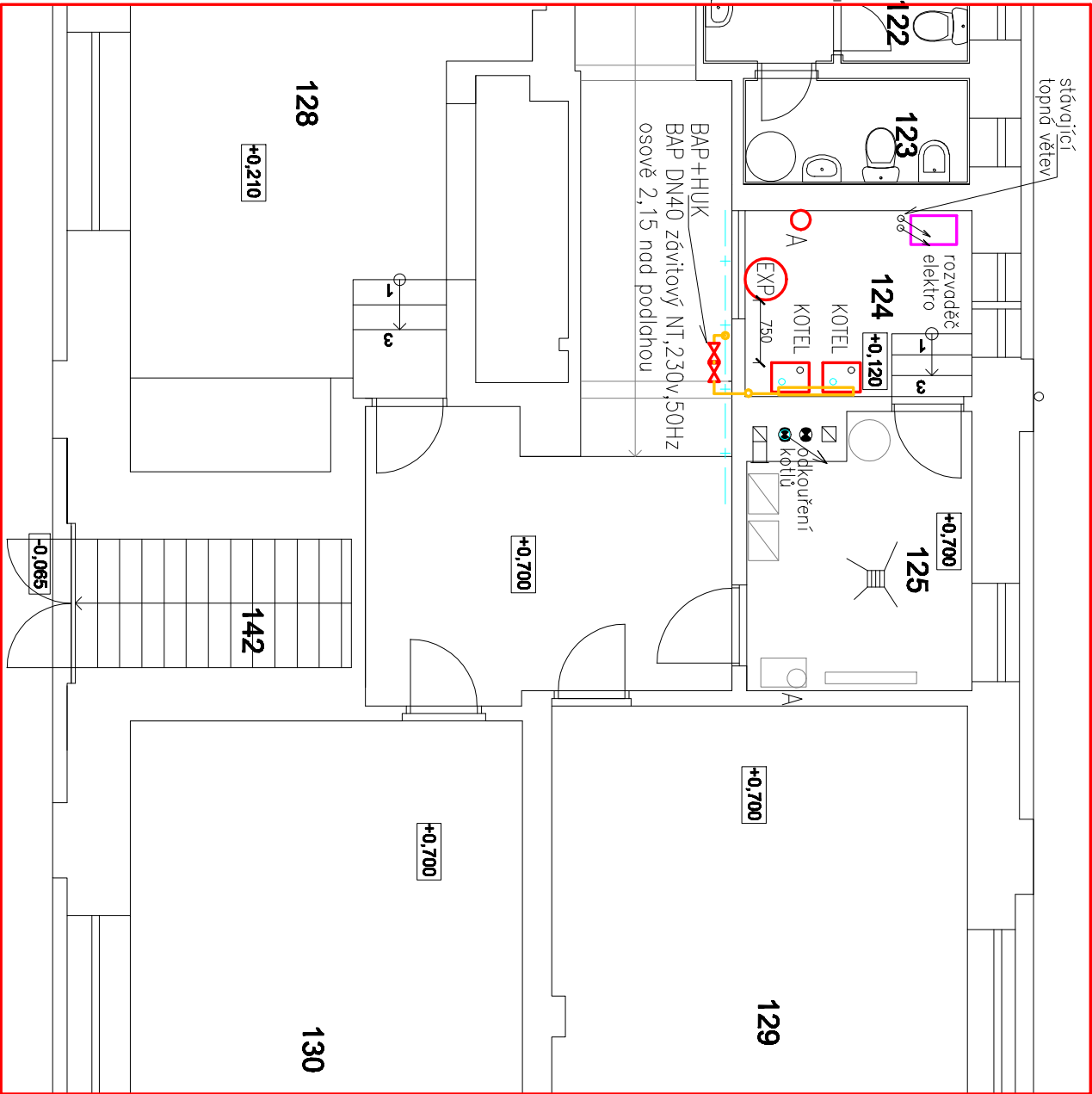
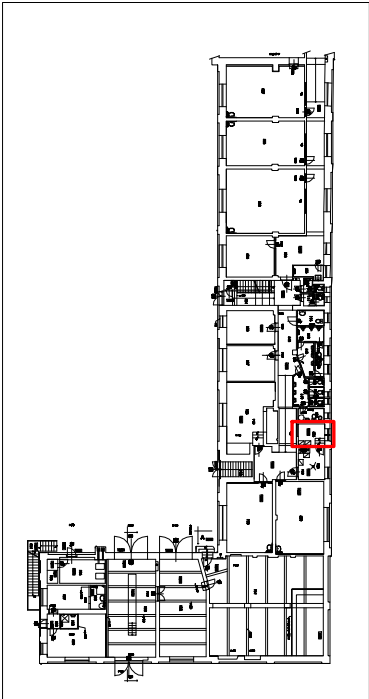


kotelna HRADECKÁ-E Oprava



kotelna HRADECKÁ-E Oprava



LEGENDA

- 2*Kotel kondenzační 3,9–28kW plynový nástěnný kondenzační, váha 43kg v*s*h=850*480*570mm, NOX dle EN15502=6, odvod spalín/přívod 80/125mm (SPOLEČNÉ ODKOUŘENÍ d125mm NAD STŘECHU)
- AN Těleso HVDT 50 PŘIPOJENÍ 4*DN32, 5,0m3/h
- EXP 1*Expanzomat 6bor, 140litřů, d=460mm, výška 912mm, připojení DN25
- PROPOJENÍ PRVKŮ KOTELNY – POTRUBÍ MĚDĚNÉ SPOJE PAJENÍ var. LISOVÁNÍM, ROZVOD PO ZDECH A POD STROPEM, IZ.30mm
- STÁVAJÍCÍ NOVÝ PLYNAINSTALACE – STÁVAJÍCÍ / NOVÁ OCELOVÉ POTRUBÍ SPOJE SVAREM – POD STROPEM
- NOVĚ INSTALOVANÝ HAVARJNÍ UZÁVĚR PLYNU KOTELNY BAP DN40 / ZÁVITOVÝ – míst.202
- NOVĚ INSTALOVANÝ HLAVNÍ UZÁVĚR KOTELNY DN40 – místnost č.202

ZODPOVĚDNÝ PROJEKTANT: ING. HENDRYCH JIŘÍ		ING. HENDRYCH JIŘÍ
VYPRACOVAL: ING. HENDRYCH JIŘÍ		MANESOVÁ č.23,OPAVA
INVESTOR: SLEZSKÁ UNIVERZITA v OPAVĚ,NA RYBNÍČKU 626/1, Opava		PRÁC:BÍLOVECKÁ 167,OPAVA6
MÍSTO: IČO:47813059, DIČ: CZ 47813059		IČO: 11 54 40 58
AKCE: k.ú.Opava Předměstí,por.č.655/1,Hradecká 665/17,Opava		mobil: 606 262 761
Modernizace kotelny“E” v budově Hradecká č.17,Opava		j.hendrych@volny.cz
		DATUM: 10/2021
		STUPEŇ: DPS
		MĚŘÍTKO: M 1:75
OBJEKT:SO 01 .budova univerzity		FORMAT: A3/420*297
D 1.4 TECHNIKA PROSTŘEDÍ STAVEB		ZAK. Č.:
D 1.4 1 VYTÁPĚNÍ		
OBSAH: PŮDORYS 1.NP–KOTELNY(m.č.124)		SADA Č.:
ROZMÍSTĚNÍ HLAVNÍCH PRVKŮ		VÝKRES Č. V3